



Informe de Tendencias del Sector Energético Argentino

Julio 2013



Publicación del
Departamento Técnico del
INSTITUTO ARGENTINO DE LA ENERGÍA "GENERAL MOSCONI"

Moreno 943 - 3º Piso

(C1091AAS) Ciudad Autónoma de Buenos Aires – Argentina

Teléfono: 4334-7715 / 6751

iae@iae.org.ar

iae.org.ar

N.B:

El IAE "Gral. Mosconi" no produce datos primarios, sino que elabora y comenta información basada en datos publicados por organismos oficiales del sector energético. Por lo tanto, la información publicada está sujeta a cambios que pudieran generarse por rectificaciones de las respectivas fuentes. Las fuentes se encuentran consignadas al pie de cada cuadro y figura.

Todos los datos presentados se encuentran desestacionalizados.

Comentarios

A. Hidrocarburos

- Durante el mes de julio de 2013 la producción de petróleo fue levemente superior a la registrada en julio de 2012 en un **0,75%** (afectado en el invierno de 2012 por el conflicto en Cerro Dragón). La expansión de la producción de petróleo por parte de la empresa PAE (**10,32%**) contribuyó a sostener los indicadores del mercado junto al notorio incremento de YPF (**4,73%**). No obstante esto se opaca si se consideran los últimos doce meses, donde PAE redujo su producción un **7,11%** e YPF un **1,48%**.
- Por su parte, la producción acumulada de petróleo durante el último año móvil (ago13-jul12/ago12-jul11) cayó un **4,20%**.
- En el segmento downstream, del mercado de las naftas se incrementan las presiones de la demanda con un parque automotor que continúa en franco crecimiento. Durante julio de 2013 se evidenció un crecimiento del **10,09%** comparado con julio 2012 y una tasa interanual de crecimiento del **7,85%**.
- En referencia al mercado del gas oil, en julio 2013 las ventas se mantuvieron invariables respecto a igual mes del año anterior, **0,68%** (en parte por la estacionalidad que le imprime la actividad agrícola en nuestro país).
- Realizando igual análisis pero para el último año móvil, se tiene que las ventas de gas oil se redujeron un **-1,99%**.

B. Gas Natural

- El mercado gasífero continúa agudizando su situación de deterioro estructural de largo plazo. Si se compara la producción del mes de análisis con igual período del año anterior, el resultado arroja una tasa negativa del **5,75%**; y una caída del **5,94%** en el volumen acumulado por año móvil. (Gráficos 5 y 6).
- YPF presenta una producción de gas natural más estabilizada, mientras que productores como Apache o PAE retroceden hasta dos dígitos porcentuales, según se desprende del cuadro desagregado N°2.

C. Biocombustibles

- La información oficial disponible sobre el mercado de los biocombustibles se limita al mes de junio de 2013.
- El mercado de los Biocombustibles presenta comportamientos diferenciados. La producción de Biodiesel conserva su ritmo descendente presentando un **-37,32%** respecto a junio de 2012 con una caída en el último año móvil de **-32,07%**, con un mercado interno sin expansión (**-0,67%** de contracción en el último año móvil) y un mercado externo paralizado (**-45,68%** menos de ventas al exterior).
- Por su parte, la producción de Bioetanol, sigue creciendo en forma importante presentando un **93,47%**, comparando julio '13/julio '12, y un **77,47%** de crecimiento interanual).

D. Energía Eléctrica

- El abastecimiento interno de energía eléctrica permanece estable, un **0,62%** respecto a igual mes de 2012, con una tasa de variación interanual por año móvil acumulado es del **0,76%**. El mayor aporte de la generación a partir de fuentes renovables aún es exiguo.

Síntesis de la Información Energética

Julio 2013

Cuadro Nº 1 Producción de Petróleo*

Producción (m3) Julio 2013	2.777.644
Producción (m3) Julio 2012	2.756.885
Diferencia(%)	0,75%
Producción Acumulada (m3) Julio 2012-Julio 2013	32.607.881
Producción Acumulada (m3) Agosto 2011-Julio 2012	34.131.335
Diferencia(%)	-4,20%

Desagregado Principales Operadores

	PETROBRAS	PLUSPETROL	SINOPEC	YPF	PAE
Producción (m3) Julio 2013	181.343	192.579	183.191	1.022.001	491.429
Producción (m3) Julio 2012	191.243	194.413	180.158	975.868	445.453
Diferencia(%)	-5,18%	-0,94%	1,68%	4,73%	10,32%
Producción Acumulada (m3) Julio 2012-Julio 2013	2.210.998	2.252.977	2.181.843	11.623.913	5.764.726
Producción Acumulada (m3) Agosto 2011-Julio 2012	2.340.010	2.229.313	2.173.085	11.830.481	6.223.057
Diferencia(%)	-5,25%	1,34%	0,68%	-1,48%	-7,11%

FUENTE: Secretaría de Energía – Tablas Dinámicas SESCO Upstream.
<http://energia3.mecon.gov.ar/contenidos/verpagina.php?idpagina=3299>

Elaboración: Instituto Argentino de la Energía "General Mosconi"

*Producción de Petróleo incluye gasolina estabilizada.

Cuadro Nº 2
Producción de Gas Natural

Producción (miles m3) Julio 2013	3.548.428
Producción (miles m3) Julio 2012	3.764.863
Diferencia(%)	-5,75%
Producción Acumulada (miles m3) Julio 2012-Julio 2013	42.369.876
Producción Acumulada (miles m3) Agosto 2011-Julio 2012	45.170.401
Diferencia(%)	-5,94%

Desagregado Principales Operadores

	APACHE	PAE	PETROBRAS	TOTAL	YPF
Producción (miles m3) Julio 2013	119.182	393.135	305.452	1.070.595	889.460
Producción (miles m3) Julio 2012	143.045	441.834	334.263	1.147.824	887.751
Diferencia(%)	-16,68%	-11,02%	-8,62%	-6,73%	0,19%
Producción Acumulada (miles m3) Julio 2012-Julio 2013	1.531.217	4.928.886	3.679.942	12.723.327	10.263.671
Producción Acumulada (miles m3) Agosto 2011-Julio 2012	1.740.832	5.546.655	4.155.201	13.578.355	10.445.916
Diferencia(%)	-11,80%	-10,89%	-11,20%	-6,04%	-1,48%

FUENTE: Secretaría de Energía – Tablas Dinámicas SESCO Upstream.
<http://energia3.mecon.gov.ar/contenidos/verpagina.php?idpagina=3299>
 Elaboración: Instituto Argentino de la Energía "General Mosconi"

Cuadro N° 3

Energía Eléctrica (*)

Abastecimiento Interno (GWh) Julio 2013	11.558
Abastecimiento Interno (GWh) Julio 2012	11.486
Diferencia(%)	0,62%
Abastecimiento Interno Ac. (GWh) Julio 2012-Julio 2013	124.978
Abastecimiento Interno Ac. (GWh) Agosto 2011-Julio 2012	124.375
Diferencia(%)	0,76%

(*) Abastecimiento Interno = Generación Total + Importaciones - Exportaciones

FUENTE: CAMMESA.

www.cammesa.com.ar

Elaboración: Instituto Argentino de la Energía "General Mosconi"

Cuadro N° 4

Naftas Totales

Ventas al Mercado Interno (m3) Julio 2013	695.076
Ventas al Mercado Interno (m3) Julio 2012	631.357
Diferencia(%)	10,09%
Ventas Ac. al Mercado Interno (m3) Julio 2012-Julio 2013	7.866.542
Ventas Ac. al Mercado Interno (m3) Agosto 2011-Julio 2012	7.314.140
Diferencia(%)	7,85%

FUENTE: Secretaría de Energía – Tablas Dinámicas SESCO_Downstream.

<http://energia3.mecon.gov.ar/contenidos/verpagina.php?idpagina=3300>

Elaboración: Instituto Argentino de la Energía "General Mosconi"

Cuadro N° 5

Gas Oil

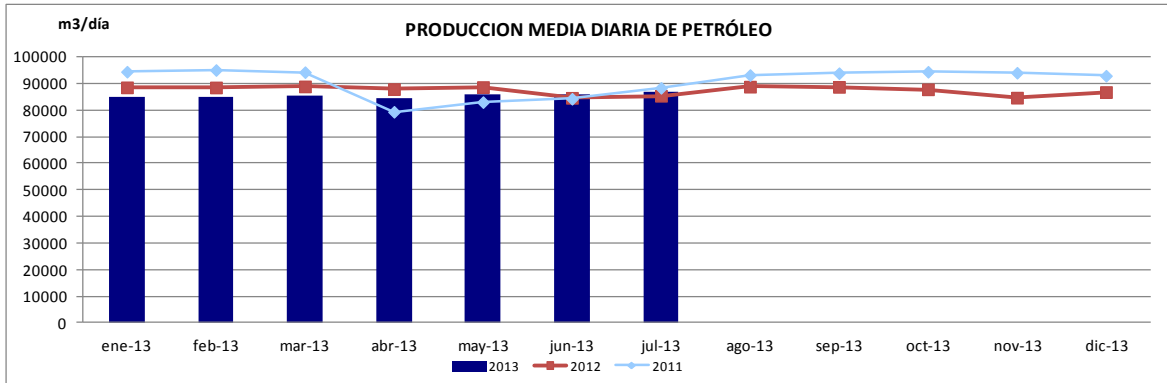
Ventas al Mercado Interno (m3) Julio 2013	1.173.789
Ventas al Mercado Interno (m3) Julio 2012	1.165.875
Diferencia(%)	0,68%
Ventas Ac. al Mercado Interno (m3) Julio 2012-Julio 2013	13.591.282
Ventas Ac. al Mercado Interno (m3) Agosto 2011-Julio 2012	13.905.269
Diferencia(%)	-1,99%

vFUENTE: Secretaría de Energía – Tablas Dinámicas SESCO Downstream.

<http://energia3.mecon.gov.ar/contenidos/verpagina.php?idpagina=3300>

Elaboración: Instituto Argentino de la Energía "General Mosconi"

Gráfico N° 1
Evolución de la Producción Media Diaria de Petr leo

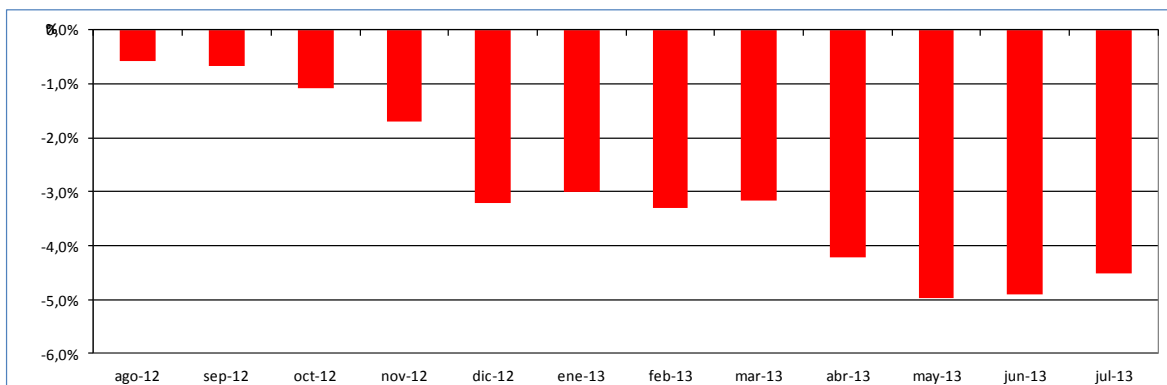


FUENTE: Secretar a de Energ a – Tablas Din micas SESCO Upstream.

<http://energia3.mecon.gov.ar/contenidos/verpagina.php?idpagina=3299>

Elaboraci n: Instituto Argentino de la Energ a “General Mosconi”

Gráfico N° 2
Tasas de Variaci n Interanual Producci n de Petr leo
Acum. Ago12-Jul13 / Acum. Ago11-Jul12

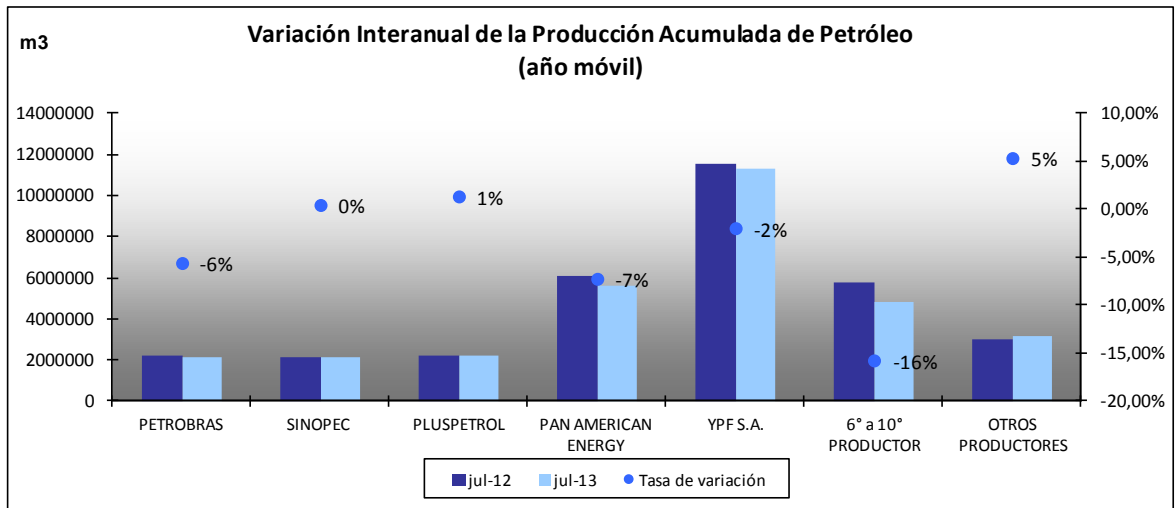


FUENTE: Secretar a de Energ a – Tablas Din micas SESCO Upstream.

<http://energia3.mecon.gov.ar/contenidos/verpagina.php?idpagina=3299>

Elaboraci n: Instituto Argentino de la Energ a “General Mosconi”

Gráfico Nº 3
Variación Interanual Producción de Petr leo. Principales Operadores.
Acum. Ago12-Jul13 / Acum. Ago11-Jul12



FUENTE: Secretar a de Energ a – Tablas Din micas SESCO Upstream.

<http://energia3.mecon.gov.ar/contenidos/verpagina.php?idpagina=3299>

Elaboraci n: Instituto Argentino de la Energ a "General Mosconi"

Gráfico Nº 4
Participaci n en la Producci n Nacional de Petr leo de los Principales Operadores.

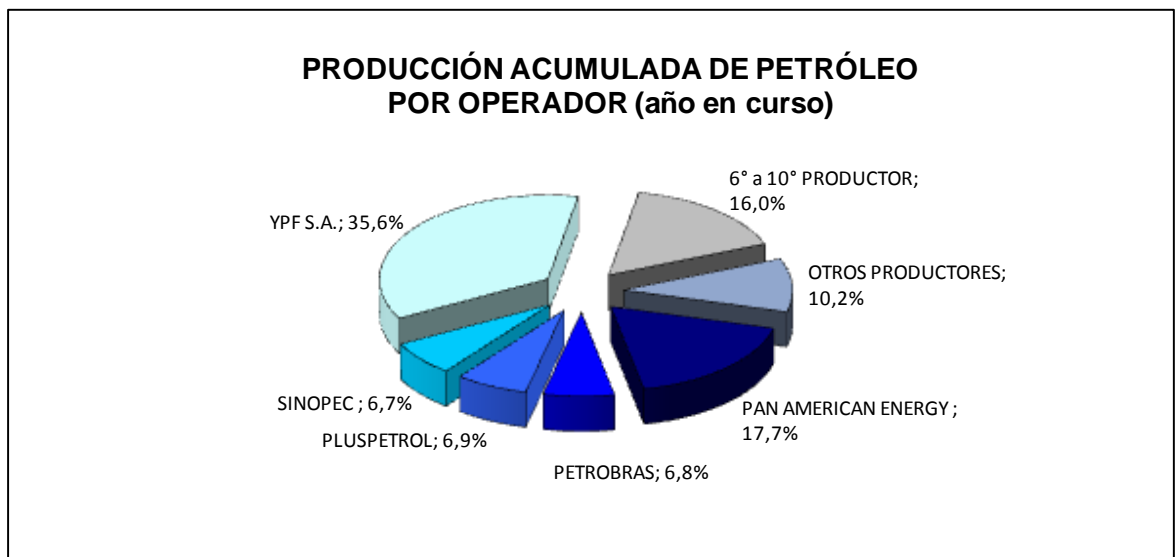
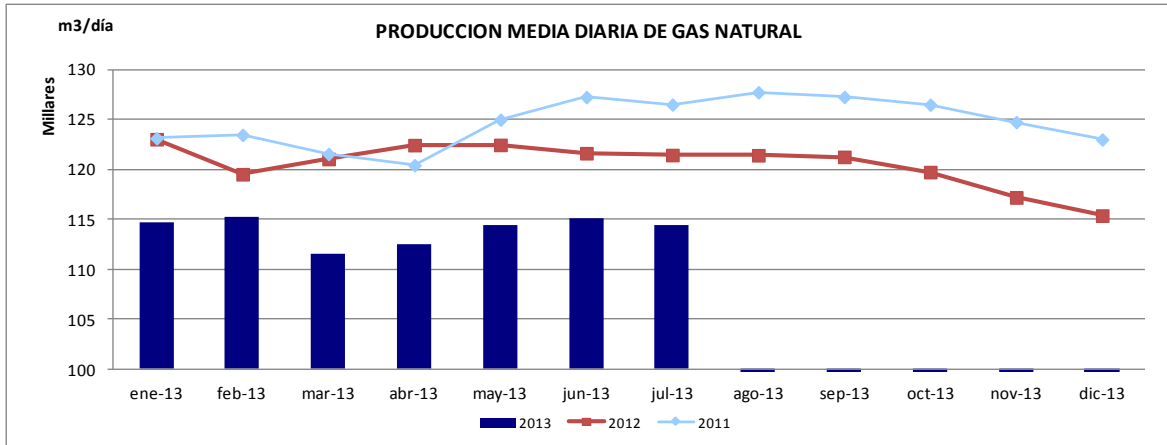
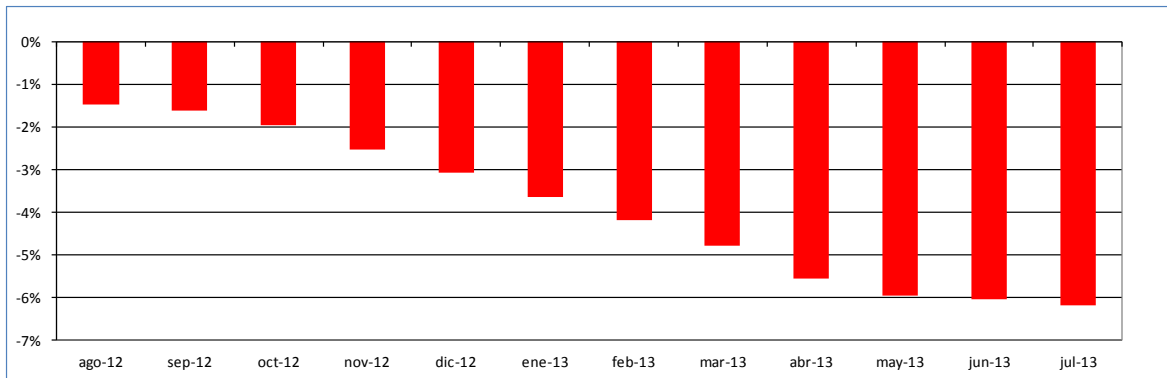


Gráfico Nº 5
Evolución de la Producción Media Diaria de Gas Natural



Fuente: Secretaría de Energía de la Nación – DDJJ de Producción.
<http://www.energia.gov.ar/contenidos/verpagina.php?idpagina=3299>
 Elaboración: Instituto Argentino de la Energía “General Mosconi”

Gráfico Nº 6
Tasas de Variación Interanual Producción de Gas Natural
Acum. Ago12-Jul13 / Acum. Ago11-Jul12



Fuente: Secretaría de Energía de la Nación – DDJJ de Producción.
<http://www.energia.gov.ar/contenidos/verpagina.php?idpagina=3299>
 Elaboración: Instituto Argentino de la Energía “General Mosconi”

Gráfico N° 7
Variación Interanual Producción de Gas Natural. Principales Operadores
Acum. Ago12-Jul13 / Acum. Ago11-Jul12

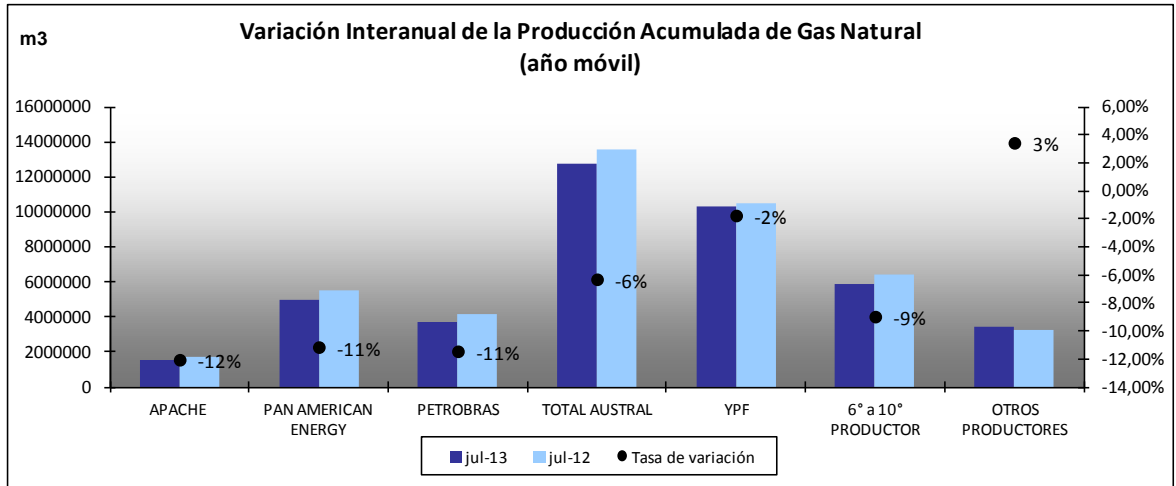


Gráfico N° 8
Participación en la Producción Nacional de Gas Natural de los Principales Operadores.

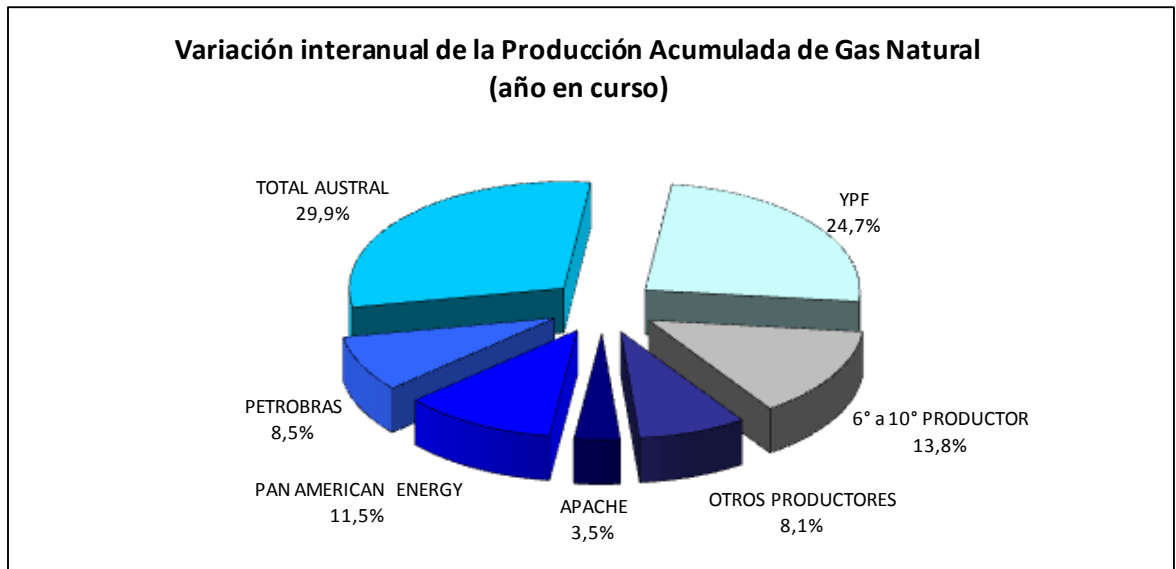
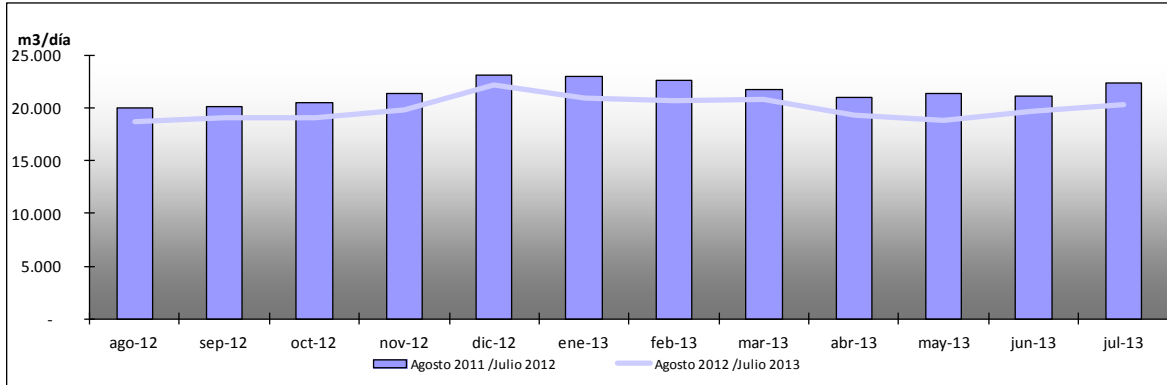


Gráfico Nº 9
Evolución de la Demanda Media Diaria de Naftas

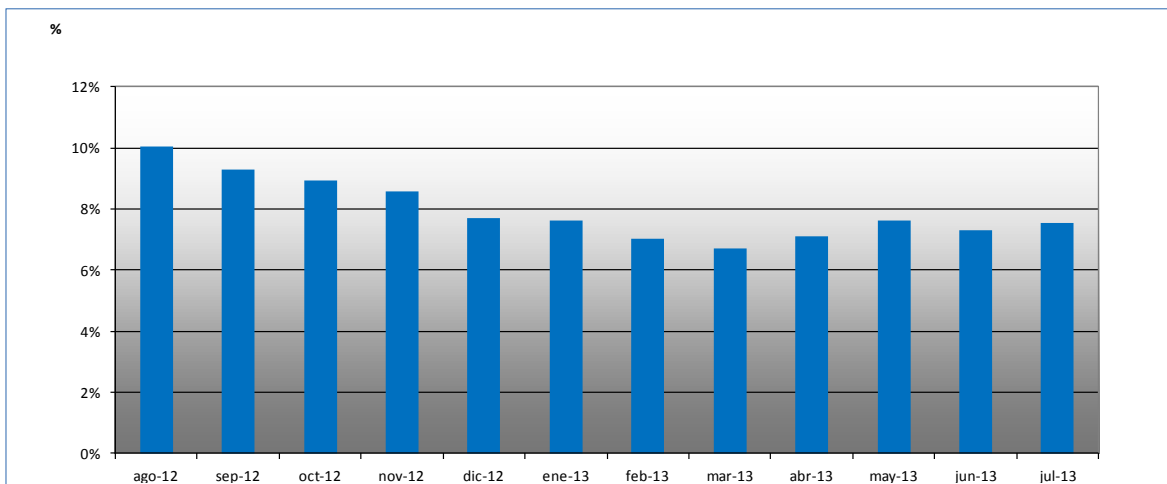


Fuente: Secretaría de Energía de la Nación – Tablas Dinámicas SESCO Downstream

<http://energia3.mecon.gov.ar/contenidos/verpagina.php?idpagina=3300>

Elaboración: Instituto Argentino de la Energía "General Mosconi"

Gráfico Nº 10
Tasas de Variación Interanual Ventas de Naftas Totales en el Mercado Interno
Acum. Ago12-Jul13 / Acum. Ago11-Jul12

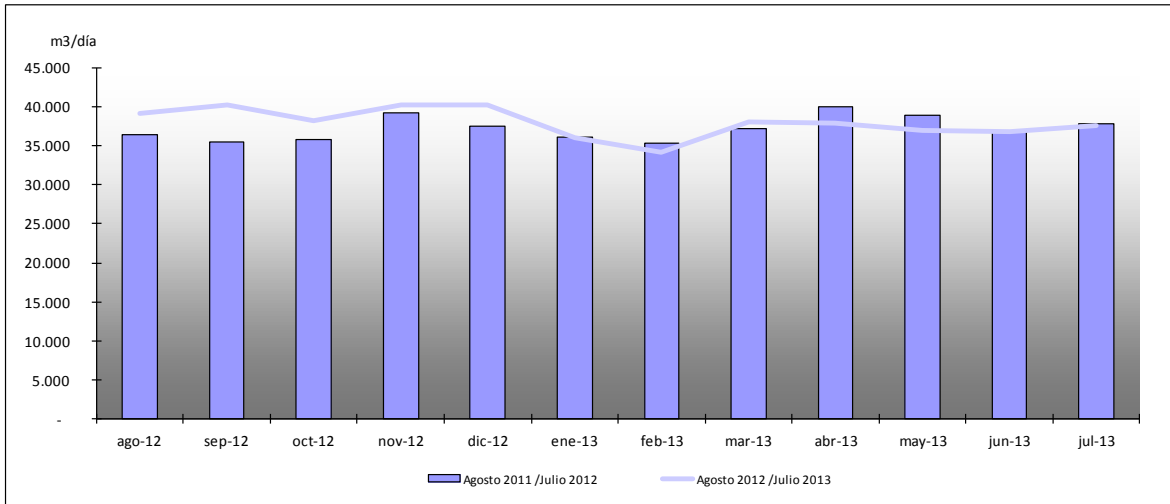


Fuente: Secretaría de Energía de la Nación – Tablas Dinámicas SESCO Downstream

<http://energia3.mecon.gov.ar/contenidos/verpagina.php?idpagina=3300>

Elaboración: Instituto Argentino de la Energía "General Mosconi"

Gráfico N° 11
Evolución de la Demanda Media Diaria de Gas Oil



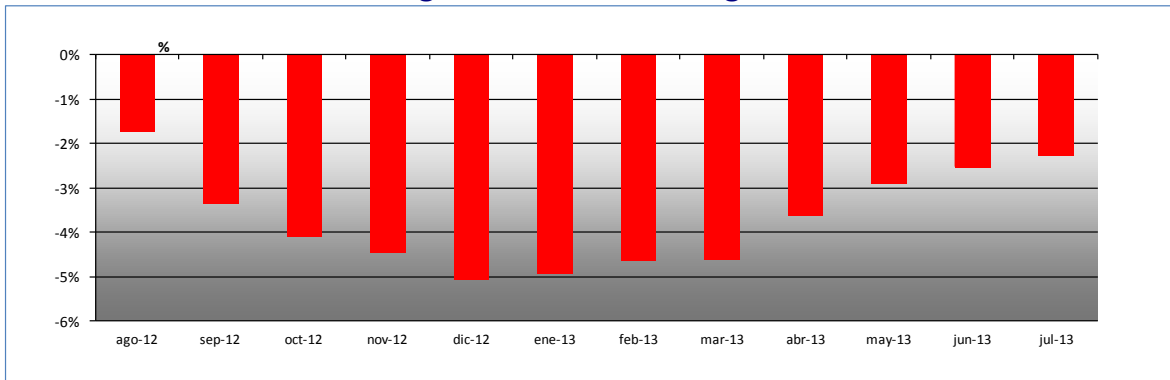
* No incluye gas oil destinado a generación eléctrica.

Fuente: Secretaría de Energía de la Nación – Tablas Dinámicas SESCO Downstream

<http://energia3.mecon.gov.ar/contenidos/verpagina.php?idpagina=3300>

Elaboración: Instituto Argentino de la Energía “General Mosconi”

Gráfico N° 12
Tasas de Variación Interanual Ventas de Gas Oil en el Mercado Interno
Acum. Ago12-Jul13 / Acum. Ago11-Jul12



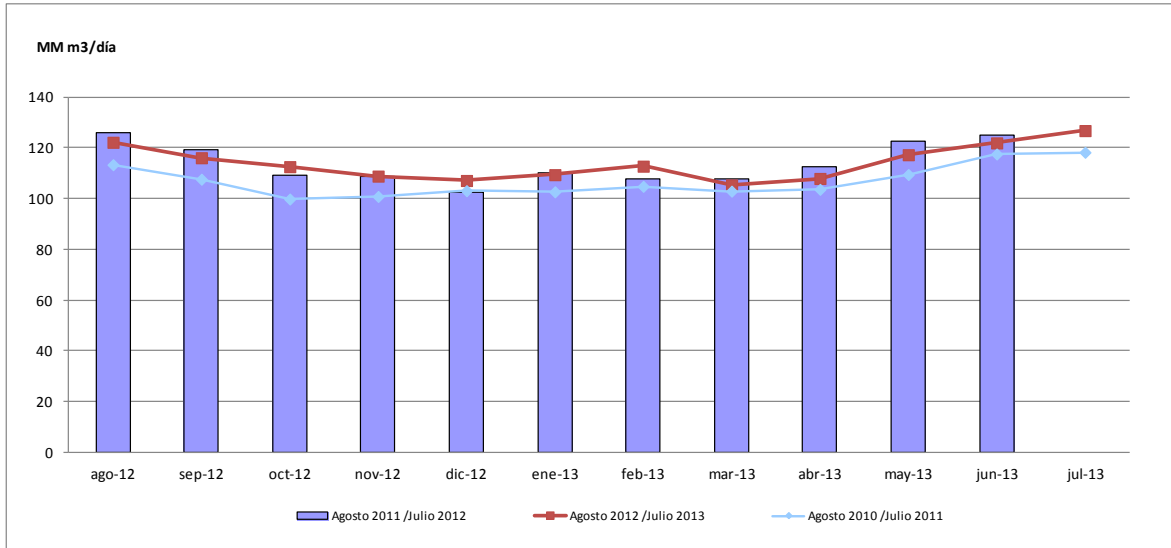
• No incluye gas oil destinado a generación eléctrica.

Fuente: Secretaría de Energía de la Nación – Tablas Dinámicas SESCO Downstream

<http://energia3.mecon.gov.ar/contenidos/verpagina.php?idpagina=3300>

Elaboración: Instituto Argentino de la Energía “General Mosconi”

Gráfico Nº 13
Demanda Media Diaria de Gas Natural



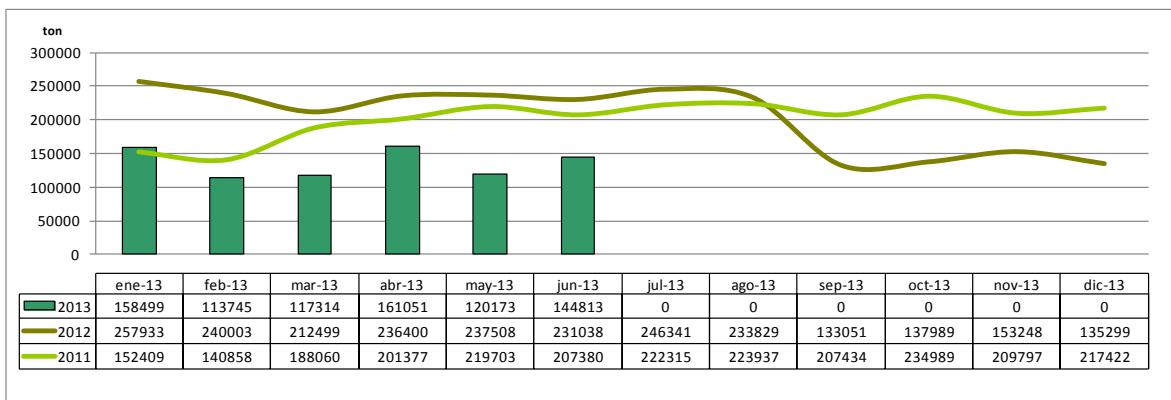
*** SIN DATOS OFICIALES. PARA EL PERIODO DE ANALISIS**

Fuente: ENARGAS – Datos Operativos

www.enargas.gov.ar

Elaboración: Instituto Argentino de la Energía “General Mosconi”

Gráfico Nº 14
Evolución de la Producción de Biodiesel



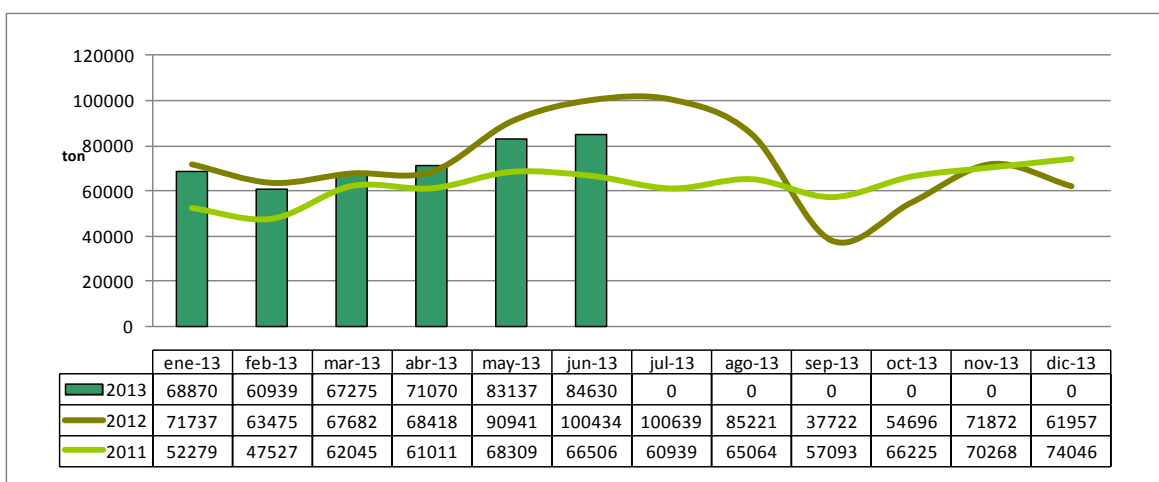
*** SIN DATOS OFICIALES. PARA EL PERIODO DE ANALISIS**

Fuente: INDEC – Informe BIOCOMBUSTIBLES

http://www.indec.mecon.ar/nuevaweb/cuadros/12/biocombustibles_08_12.pdf

Elaboración: Instituto Argentino de la Energía “General Mosconi”

Gráfico Nº 15
Evolución de las Ventas al Mercado Interno de Biodiesel



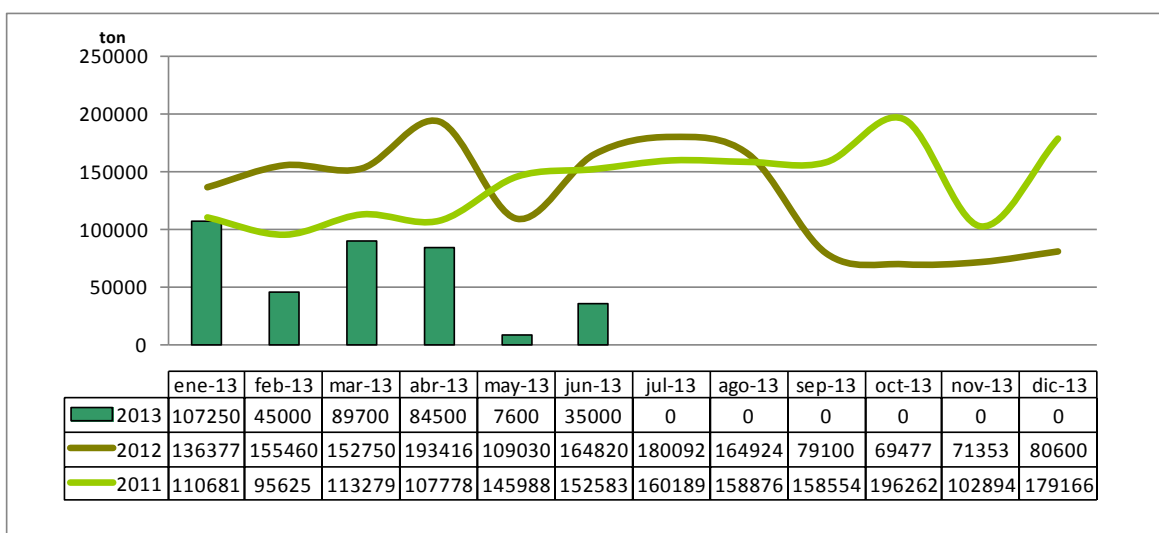
* SIN DATOS OFICIALES. PARA EL PERIODO DE ANALISIS

Fuente: INDEC – Informe BIOCOMBUSTIBLES

http://www.indec.mecon.ar/nuevaweb/cuadros/12/biocombustibles_08_12.pdf

Elaboración: Instituto Argentino de la Energía “General Mosconi”

Gráfico Nº 16
Evolución de las Ventas al Mercado Externo de Biodiesel



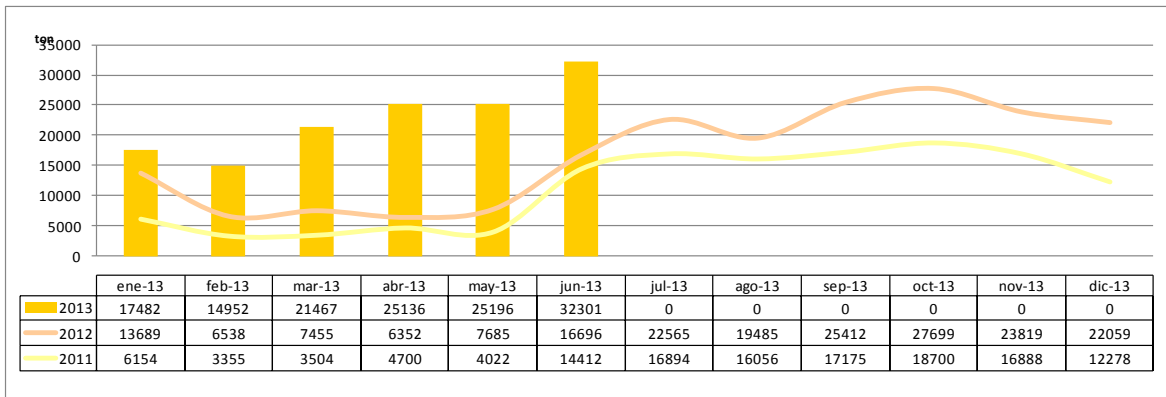
* SIN DATOS OFICIALES. PARA EL PERIODO DE ANALISIS

Fuente: INDEC – Informe BIOCOMBUSTIBLES

http://www.indec.mecon.ar/nuevaweb/cuadros/12/biocombustibles_08_12.pdf

Elaboración: Instituto Argentino de la Energía “General Mosconi”

Gráfico Nº 17
Evolución de la Producción de Bioetanol



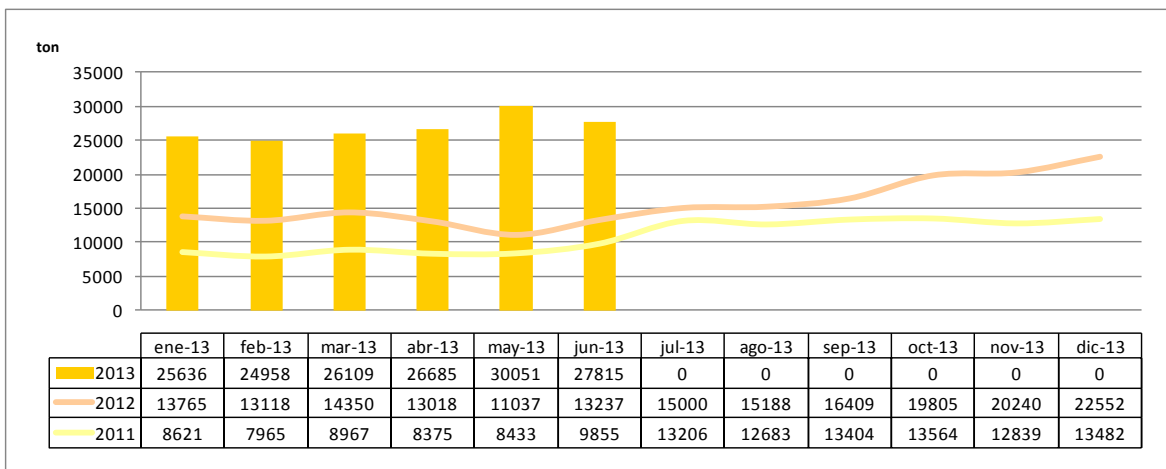
*** SIN DATOS OFICIALES. PARA EL PERIODO DE ANALISIS**

Fuente: INDEC – Informe BIOCOMBUSTIBLES

http://www.indec.mecon.ar/nuevaweb/cuadros/12/biocombustibles_08_12.pdf

Elaboración: Instituto Argentino de la Energía “General Mosconi”

Gráfico Nº 18
Evolución de las Ventas al Mercado Interno de Bioetanol



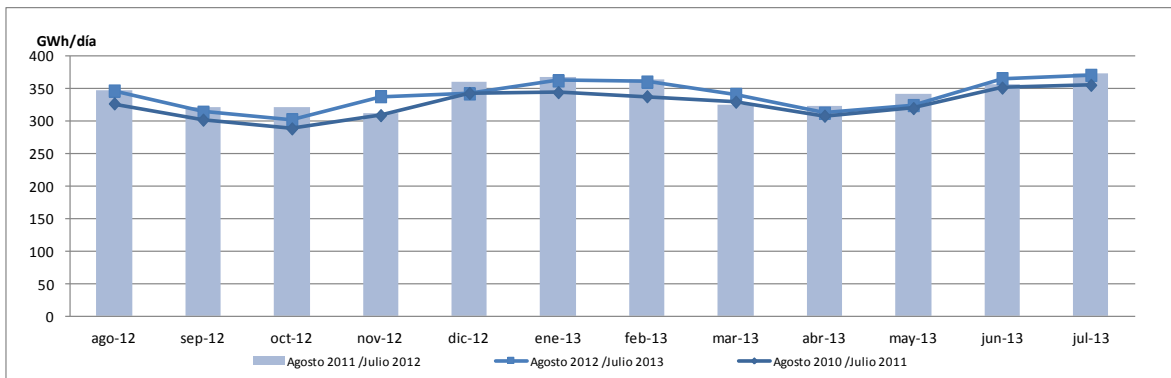
*** SIN DATOS OFICIALES. PARA EL PERIODO DE ANALISIS**

Fuente: INDEC – Informe BIOCOMBUSTIBLES

http://www.indec.mecon.ar/nuevaweb/cuadros/12/biocombustibles_08_12.pdf

Elaboración: Instituto Argentino de la Energía “General Mosconi”

Gráfico Nº 19

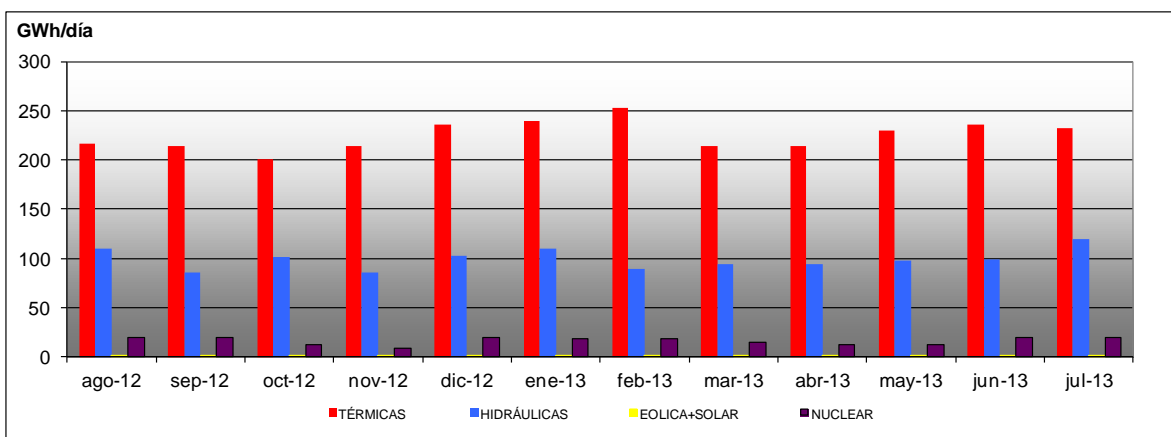


Fuente: CAMMESA

www.cammesa.com.ar

Elaboración: Instituto Argentino de la Energía "General Mosconi"

Gráfico Nº 20

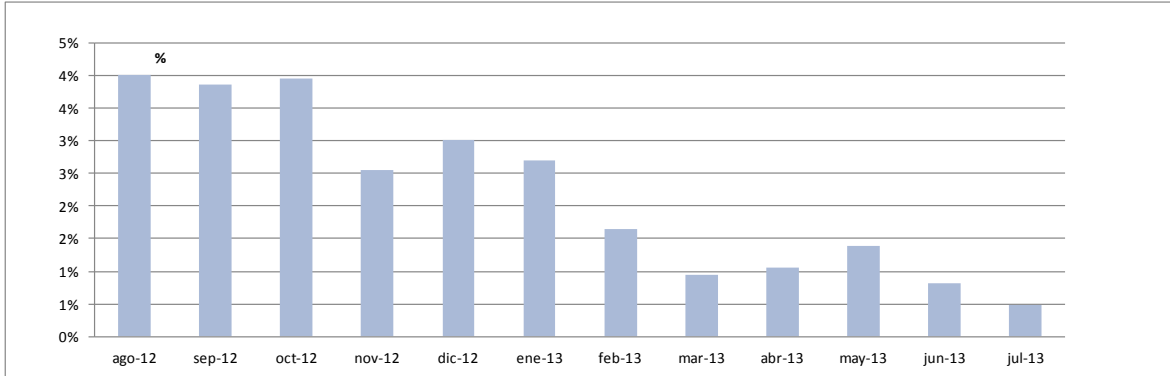


Fuente: CAMMESA

www.cammesa.com.ar

Elaboración: Instituto Argentino de la Energía "General Mosconi"

Gráfico Nº 21
Tasas de Variación Interanual Abastecimiento al Mercado Interno Energía Eléctrica*
Acum. Ago12-Jul13 / Acum. Ago11-Jul12



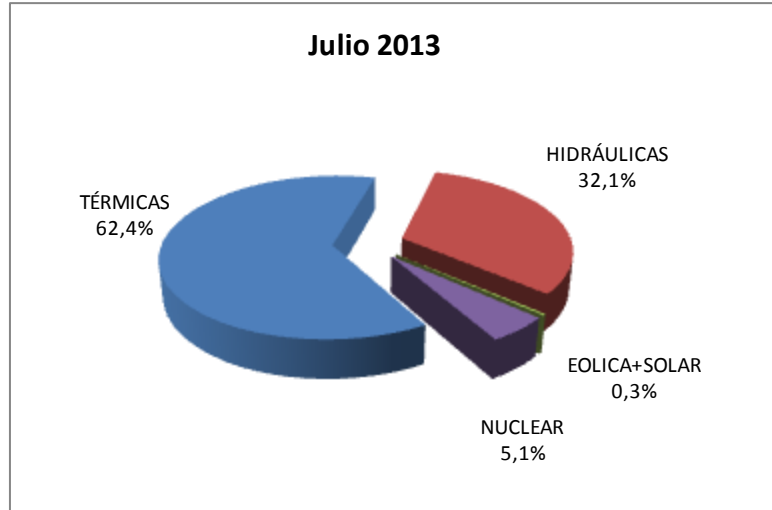
Fuente: CAMMESA

www.cammesa.com.ar

Elaboración: Instituto Argentino de la Energía "General Mosconi"

- **Abastecimiento al Mercado Interno de Energía Eléctrica=Generación de Electricidad – Exportaciones + Importaciones**

Gráfico Nº 22
Generación de Energía Eléctrica por Fuentes

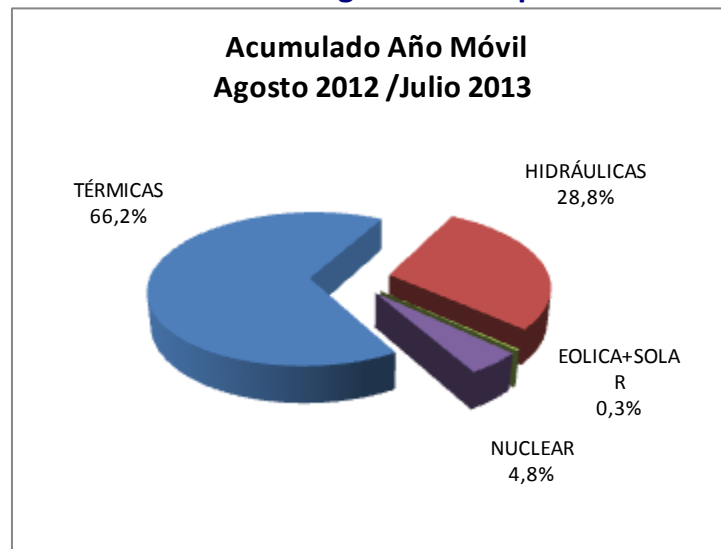


Fuente: CAMMESA

www.cammesa.com.ar

Elaboración: Instituto Argentino de la Energía "General Mosconi"

Gráfico Nº 23
Generación de Energía Eléctrica por Fuentes



Fuente: CAMMESA

www.cammesa.com.ar

Elaboración: Instituto Argentino de la Energía "General Mosconi"

INSTITUTO ARGENTINO DE LA ENERGÍA "GENERAL MOSCONI"

Moreno 943 - 3º Piso

(C1091AAS) Ciudad Autónoma de Buenos Aires – Argentina

Teléfono: 4334-7715 / 6751

iae@iae.org.ar

iae.org.ar