

1° de mayo Día Internacional del Trabajo

EN ONCE AÑOS, AUMENTÓ LA PARTICIPACIÓN DE LAS MUJERES EN EL MERCADO LABORAL

La Paz, 30 de abril de 2014.- En 11 años, la participación de las mujeres en el mercado laboral se incrementó en 1,9 puntos porcentuales de 39,9% en 2001 a 41,8% en 2012, de acuerdo al último Censo Nacional de Población y Vivienda realizado por el Instituto Nacional de Estadística (INE). La población en edad de trabajar aumentó en 1.552.474 desde el Censo 2001, de ésta cantidad 707.365 corresponde a mujeres, estos datos no incluyen a la población que reside habitualmente en el exterior.

Cuadro N°1

BOLIVIA: POBLACIÓN POR CONDICIÓN DE ACTIVIDAD Y SEXO, SEGÚN CENSO Y ÁREA, CENSOS 2001 Y 2012

CENSO Y ÁREA	POBLACIÓN EN EDAD DE NO TRABAJAR			POBLACIÓN EN EDAD DE TRABAJAR						SIN ESPECIFICAR
	Total	Hombres	Mujeres	PEA			PEI			
				Total	Hombres	Mujeres	Total	Hombres	Mujeres	
CENSO 2001	2.170.110	1.117.773	1.052.337	3.131.813	1.881.232	1.250.581	2.869.055	1.076.155	1.792.900	90.576
Urbana	1.258.231	647.939	610.292	1.953.015	1.118.349	834.666	1.899.008	725.346	1.173.662	44.931
Rural	911.879	469.834	442.045	1.178.798	762.883	415.915	970.047	350.809	619.238	45.645
CENSO 2012	2.120.834	1.076.611	1.044.223	4.684.287	2.726.341	1.957.946	3.201.198	1.185.030	2.016.168	
Urbana	1.378.491	698.567	679.924	3.064.917	1.731.954	1.332.963	2.293.288	855.388	1.437.900	
Rural	742.343	378.044	364.299	1.619.370	994.387	624.983	907.910	329.642	578.268	

Fuente: INSTITUTO NACIONAL DE ESTADÍSTICA

Nota: No incluye a la población que reside habitualmente en el exterior.

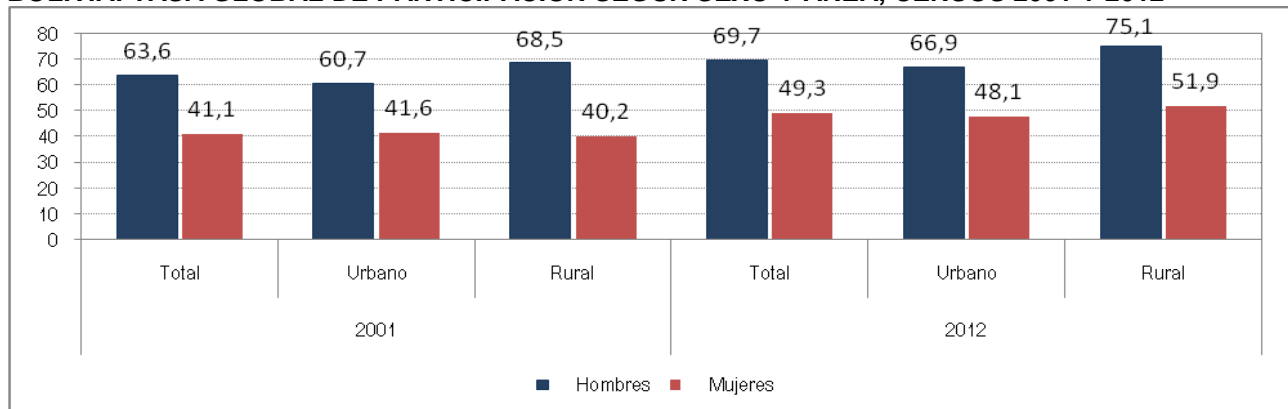
PEA: Población económicamente activa.

PEI: Población Económicamente Inactiva.

La tasa de participación de mujeres del área rural registra un incremento de 11,7 puntos porcentuales, de 40,2% en 2001 a 51,9% en 2012.

Gráfico N° 1

BOLIVIA: TASA GLOBAL DE PARTICIPACIÓN SEGÚN SEXO Y ÁREA, CENSOS 2001 Y 2012

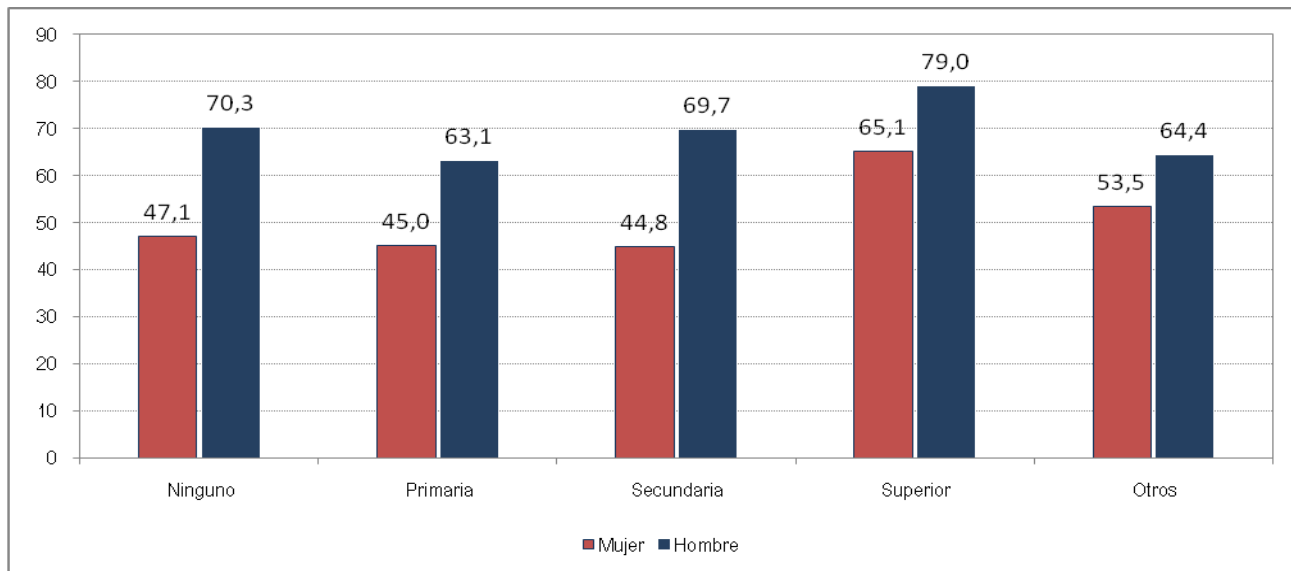


Fuente: INSTITUTO NACIONAL DE ESTADÍSTICA

Nota: No incluye a la población que reside habitualmente en el exterior.

La brecha en la tasa de participación laboral entre hombres y mujeres disminuye a medida que aumenta el nivel educativo, esto se registra sobre todo en el nivel de educación superior que refleja una brecha menor de 13,9 puntos. Es decir, una tasa de 79% en hombres en relación a 65,1% en mujeres.

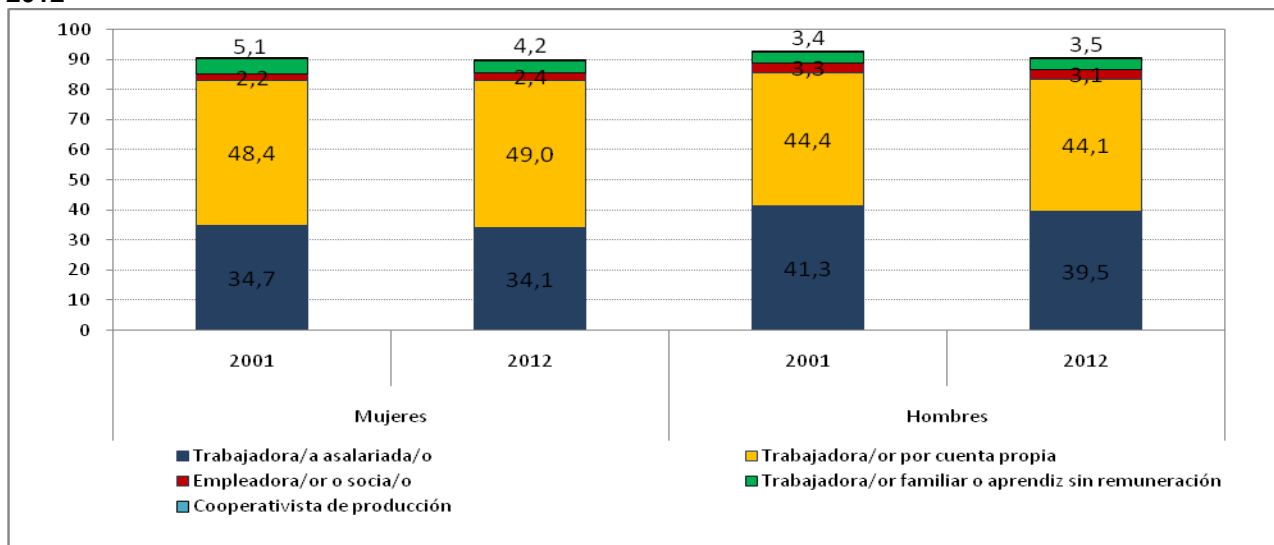
Gráfico N° 2
BOLIVIA: TASA DE PARTICIPACIÓN SEGÚN SEXO Y NIVEL DE EDUCACIÓN, CENSO 2012



Fuente: INSTITUTO NACIONAL DE ESTADÍSTICA
Nota: No incluye a la población que reside habitualmente en el exterior.

El número de mujeres trabajadoras por cuenta propia incrementó en 0,6 puntos porcentuales de 48,4% en 2001 a 49% en 2012, en tanto que se registró una disminución de trabajadoras familiares o aprendices sin remuneración de 0,9 puntos porcentuales; de 5,1% en 2001 a 4,2% en 2012.

Gráfico N° 3
BOLIVIA: POBLACIÓN OCUPADA POR SEXO, SEGÚN SITUACIÓN EN EL EMPLEO, CENSOS 2001 Y 2012



Fuente: INSTITUTO NACIONAL DE ESTADÍSTICA
Nota: No incluye a la población que reside habitualmente en el exterior.

En cuanto al salario mínimo nacional se registra un incremento de 122,6% en el último quinquenio, de Bs 647 en 2009 a Bs 1.440 en 2014.

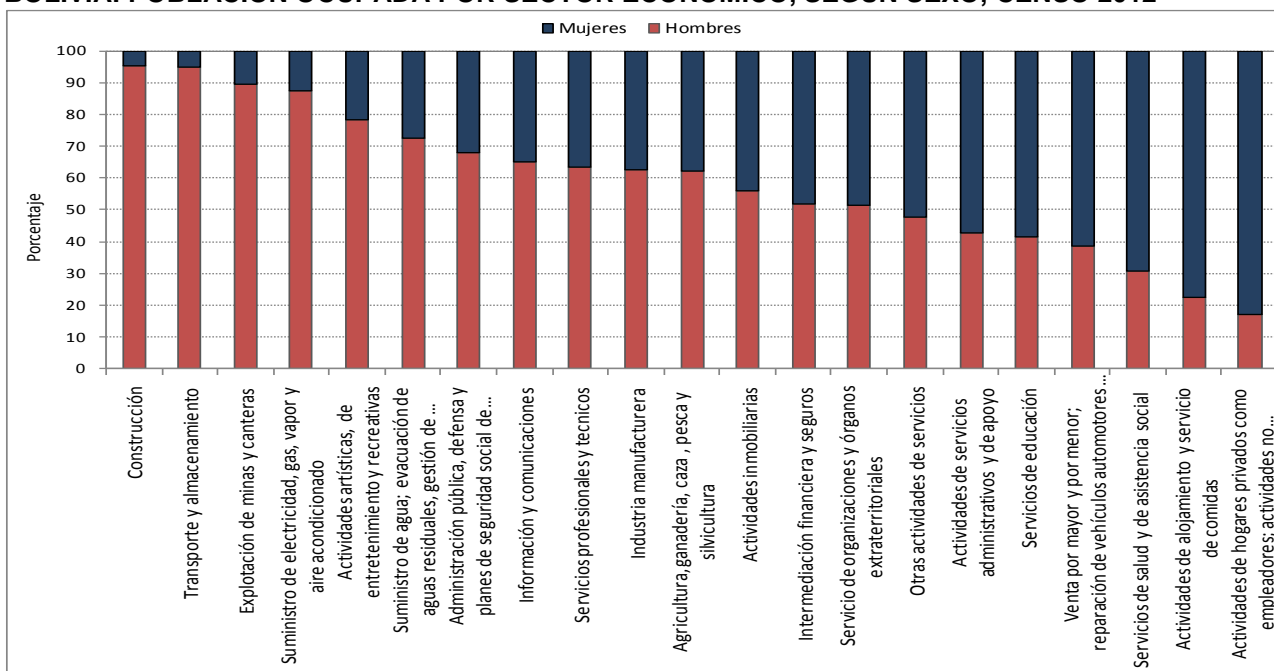
Gráfico N°4
BOLIVIA: EVOLUCION DEL SALARIO MÍNIMO NACIONAL, 2002 - 2014
 (En bolivianos)



Fuente: MINISTERIO DE TRABAJO, EMPLEO Y PREVISIÓN SOCIAL
 INSTITUTO NACIONAL DE ESTADÍSTICA

Según el Censo 2012, de acuerdo al sector económico se evidencia que la participación de la mujeres es superior a la de los hombres en: actividades de hogares privados con 82,9%; actividades de alojamiento y servicio de comidas 77,6%; servicios de salud y de asistencia social 69,2%; ventas por mayor y menor 61,4% y servicios de educación 58,5%. En tanto que, la participación de los hombres es preponderante en el sector de la construcción 95,3%, transporte y almacenamiento 95,1%, explotación de minas y canteras 89,7% y las actividades relacionadas con el suministro de electricidad, gas y otros servicios 87,3%.

Gráfico N° 5
BOLIVIA: POBLACIÓN OCUPADA POR SECTOR ECONÓMICO, SEGÚN SEXO, CENSO 2012



Fuente: INSTITUTO NACIONAL DE ESTADÍSTICA
 Nota: No incluye a la población que reside habitualmente en el exterior.

El Día internacional de los Trabajadores, es la fiesta del Movimiento Obrero Mundial. Desde su establecimiento en todos los países, por acuerdo del Congreso Obrero Socialista celebrado en París en 1889, es una jornada de lucha reivindicativa y de homenaje a los Mártires de Chicago que fueron ajusticiados por su participación en las jornadas de lucha por conseguir la jornada laboral de ocho horas, que culminaron en la huelga del 1º de mayo de 1886 en los Estados Unidos de Norteamérica, hecho que dio origen a esta conmemoración.

Unidad de Difusión y Comunicación
INSTITUTO NACIONAL DE ESTADÍSTICA